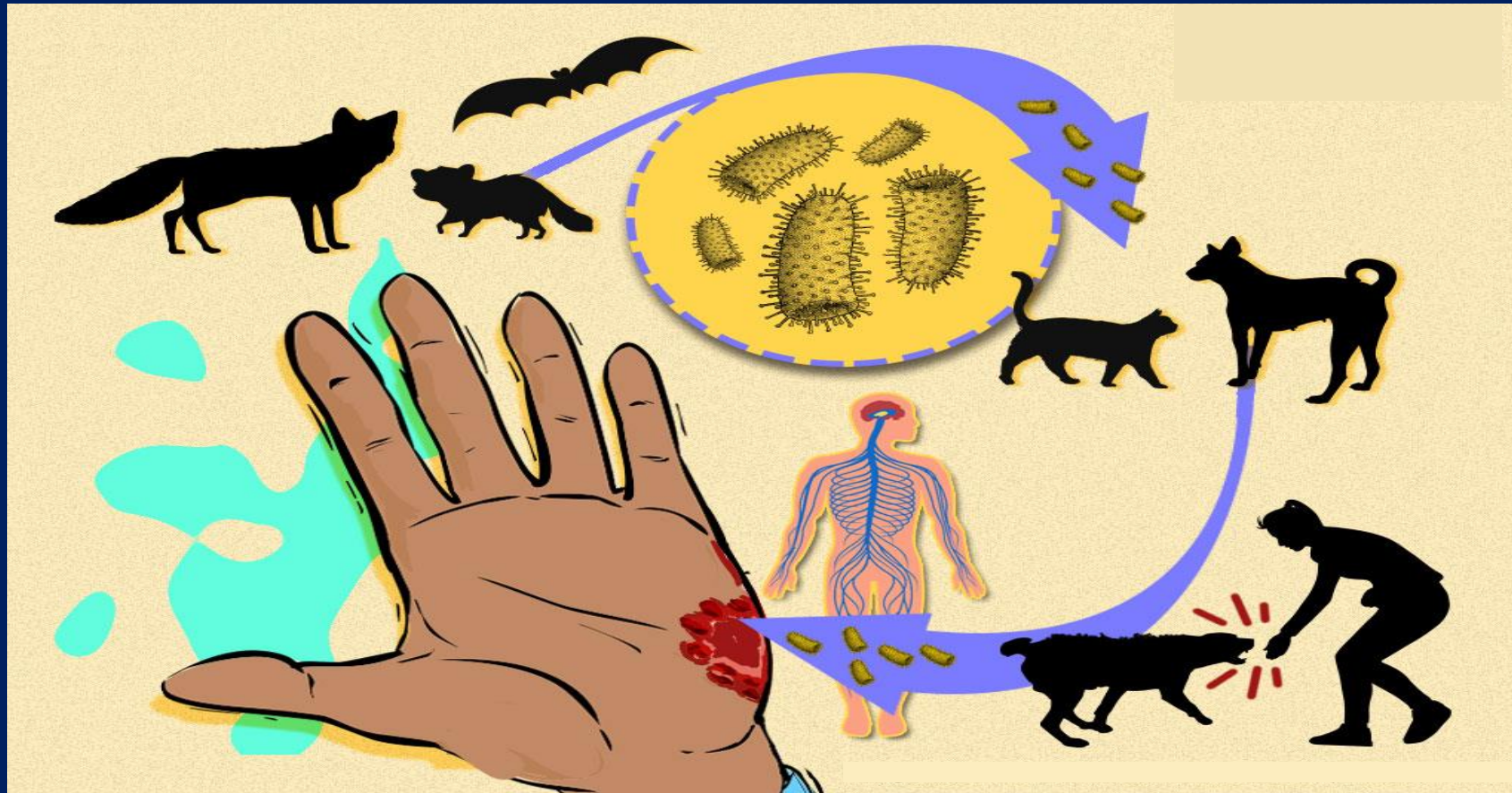


Vacuna Antirrábica de uso Humano

Curso PAI 2024 - HNRG



HOSPITAL DE NIÑOS
RICARDO GUTIÉRREZ



Lic. Verónica Cella (Enfermera en Control de Infecciones)

CADENA EPIDEMIOLOGICA DE LA RABIA



Vacuna Antirrábica de uso Humano

Agente inmunizante:

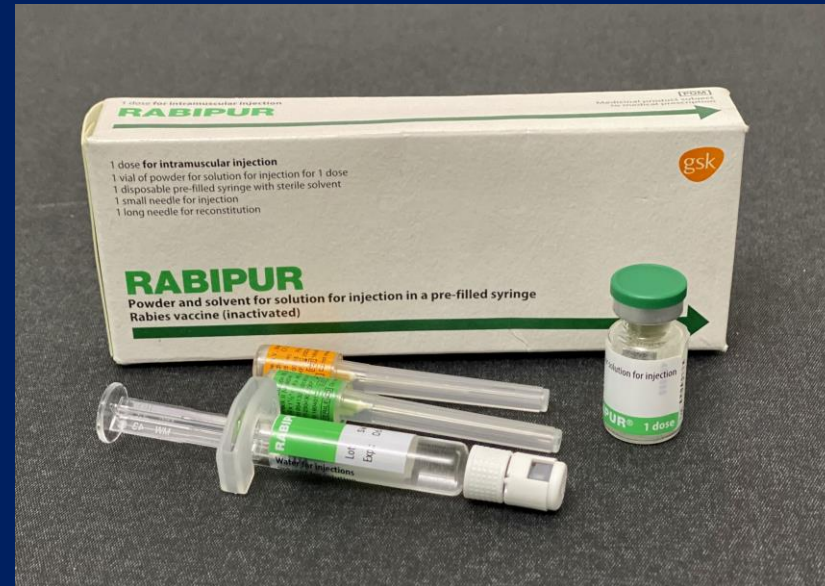
Las vacunas antirrábicas de uso humano emplean como agente inmunizante el virus rábico inactivado, que es un descendiente del virus fijo producido en el laboratorio por Luis Pasteur.

En Argentina se dispone de dos tipos de vacunas:

- a) **Vacunas antirrábicas producidas en tejido nervioso de animales** (Fuenzalida-Palacios).
- b) **Vacunas producidas en cultivo de líneas celulares:** vacuna purificada en células Vero (Verorab®) y Vacuna purificada en fibroblasto de embrión de pollo (Rabipur®).

CABA: actualmente se utilizan en el Centro antirrábico del Hospital Durand las producidas en cultivo de líneas celulares.

- **Verorab[®]**: Vacuna antirrábica producida en células Vero
Presentación: monodosis frasco /1 vial con polvo liofilizado, jeringa con 0.5 ml de diluyente (cloruro de sodio al 0.4%)
- **Rabipur[®]**: Vacuna antirrábica purificada en cultivo primario de fibroblastos de pollo
Presentación: 1 vial con polvo liofilizado y solvente inyectable para una dosis de inmunización de (1 ml)



Indicaciones:

1- **Esquema Pre-exposición:** 2 dosis (0 y 7 días)

2- **Esquema Post-exposición:** varía según el sitio de accidente y la posibilidad de observación del animal.

Si bien no hay un lapso límite para efectuarla (no debe olvidarse que el período de incubación puede ser de hasta dos años), debe tenerse en cuenta que su postergación, por cualquier motivo, puede tener como consecuencia el fracaso de la profilaxis y, por ende, la aparición de síntomas y la muerte de la persona afectada.

Esquema con vacuna de cultivo en líneas celulares (Verorab[®] y Rabipur[®]):

- ✓ **Esquema de Zagreb** (4 dosis en 3 visitas): 2 dosis el día 0 (cada dosis se aplica en un brazo diferente) y luego se aplicará 1 dosis por día, los días 7 y 21.
- ✓ **Esquema de Essen modificado** (4 dosis en 4 visitas): los días 0 – 3 – 7 y 14 a 28.

INDICACIONES Pre exposición:

- Trabajadores de laboratorio que manipulan el virus de la rabia
- Veterinarios
- Equipos que trabajan en campañas de vacunación antirrábica (veterinarios, auxiliares, etc.)
- Cuidadores de animales
- Trabajadores que mantienen contacto con mamíferos silvestres como murciélagos, zorros, mapaches además de gatos, perros u otras especies con riesgo de tener rabia (zoológicos, reservas naturales, etc.)
- Viajeros en áreas endemo-epidémicas (Ministerio de Salud de la Nación **no** provee la vacuna para esta indicación)



Dosis y vía de Administración:

Dosis:

- Verorab[®]: 0.5ml
- Rabipur[®]: 1 ml

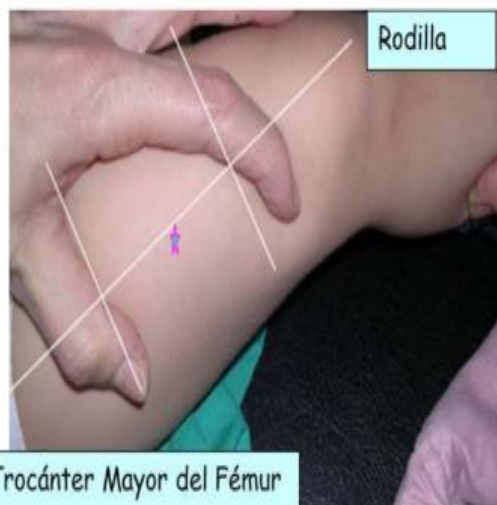
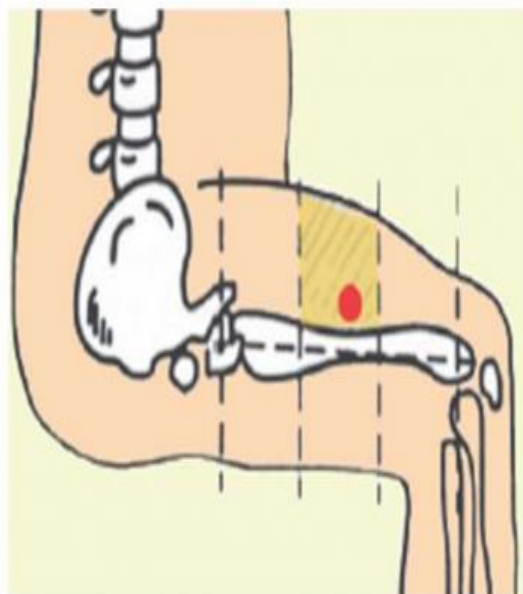
Vía de administración:

- Vacuna de cultivo en líneas celulares (Verorab[®], Rabipur[®]): intramuscular
- Vacunas antirrábicas producidas en tejido nervioso de animales (Fuenzalida-Palacios) (CRL): subcutánea



Vía de administración Intramuscular (contraindicada en glúteo)

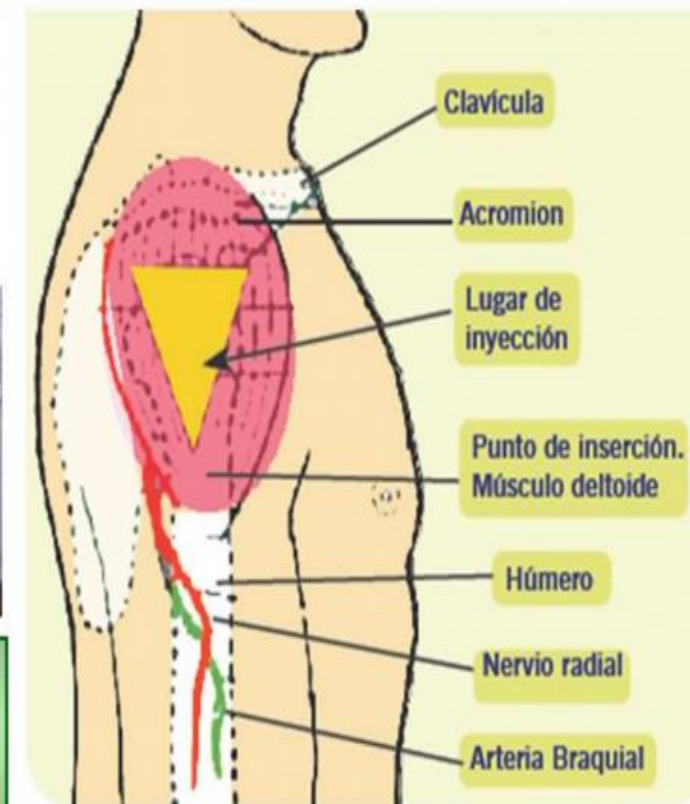
• Lactantes y niños <12 meses



**INYECCION INTRAMUSCULAR
CARA ANTEROLATERAL DEL
MUSLO (VASTO EXTERNO).**



**INYECCION
INTRAMUSCULAR
EN EL DELTOIDES**



Conservación de ambas vacunas antirrábicas

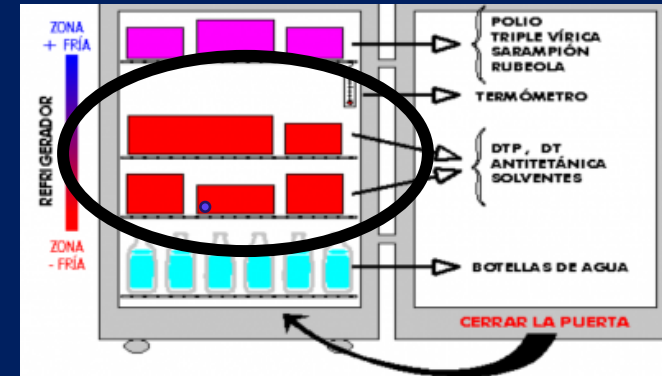
- ✓ 2° a 8° C, en la parte central de la heladera
- ✓ No debe congelarse

Efectos adversos:

- Vacuna de cultivo en líneas celulares (**Verorab[®]** y **Rabipur[®]**)
 - **Locales:** dolor, eritema, pápula indurada, prurito local y adenopatía local.
 - **Generales:** fiebre, escalofríos, malestar general, astenia, cefalea, mareos, artralgias, mialgias, náuseas, vómitos.

En relación a la vacuna producida en tejido nervioso de animales (Fuenzalida-Palacios), entre las complicaciones se han observado, con muy baja frecuencia, el síndrome de Guillain-Barré, la parálisis ascendente de Landry y encefalitis desmielinizantes.

Contraindicaciones: No tienen, debido a que la mortalidad de la Rabia es del 100%.



Uso simultáneo con otras vacunas:

- Las vacunas antirrábicas se pueden administrar simultáneamente con cualquiera de las otras vacunas que actualmente están en el Calendario Nacional de Vacunación.
- Deben ser aplicadas en sitios diferentes.

Inmunocomprometidos:

- Deben recibir esquema postexposición con vacuna y gamaglobulina antirrábica (siempre).

GAMAGLOBULINA ANTIRRÁBICA

Es una solución concentrada y purificada de anticuerpos preparada a partir de hemoderivados de individuos inmunizados con antígeno rábico

✓ Conservación

Entre 2 y 8 °C, evitando la congelación.
Proteger de la luz solar

✓ Indicaciones

Según tipo de accidente



Dosis y vía de administración de la **gamaglobulina antirrábica**

Dosis: 20 UI/kg de peso.

1 ml= 150 UI. Ampollas de 2, 5 y 10 ml.

- ✓ En dosis única, se debe infiltrar la mayor cantidad posible en las lesiones.
- ✓ Cuando éstas sean muy extensas o múltiples, la dosis indicada puede ser diluida en suero fisiológico (no más de dos diluciones), para que todas las lesiones sean tratadas.
- ✓ En caso de que la región anatómica no permita la infiltración de toda la dosis, la cantidad restante (la menor posible), debe ser aplicada por vía intramuscular en la región glútea.
- ✓ **Tiempo máximo de aplicación de la gamaglobulina, después de aplicada la primera dosis de la vacuna, es hasta un máximo de 7 días.**



HOSPITAL DE NIÑOS
RICARDO GUTIÉRREZ

